



COMUNE DI PORTO TORRES

Provincia di SASSARI

PIANO DI VALORIZZAZIONE E RECUPERO DEGLI USI CIVICI DEL COMUNE DI PORTO TORRES

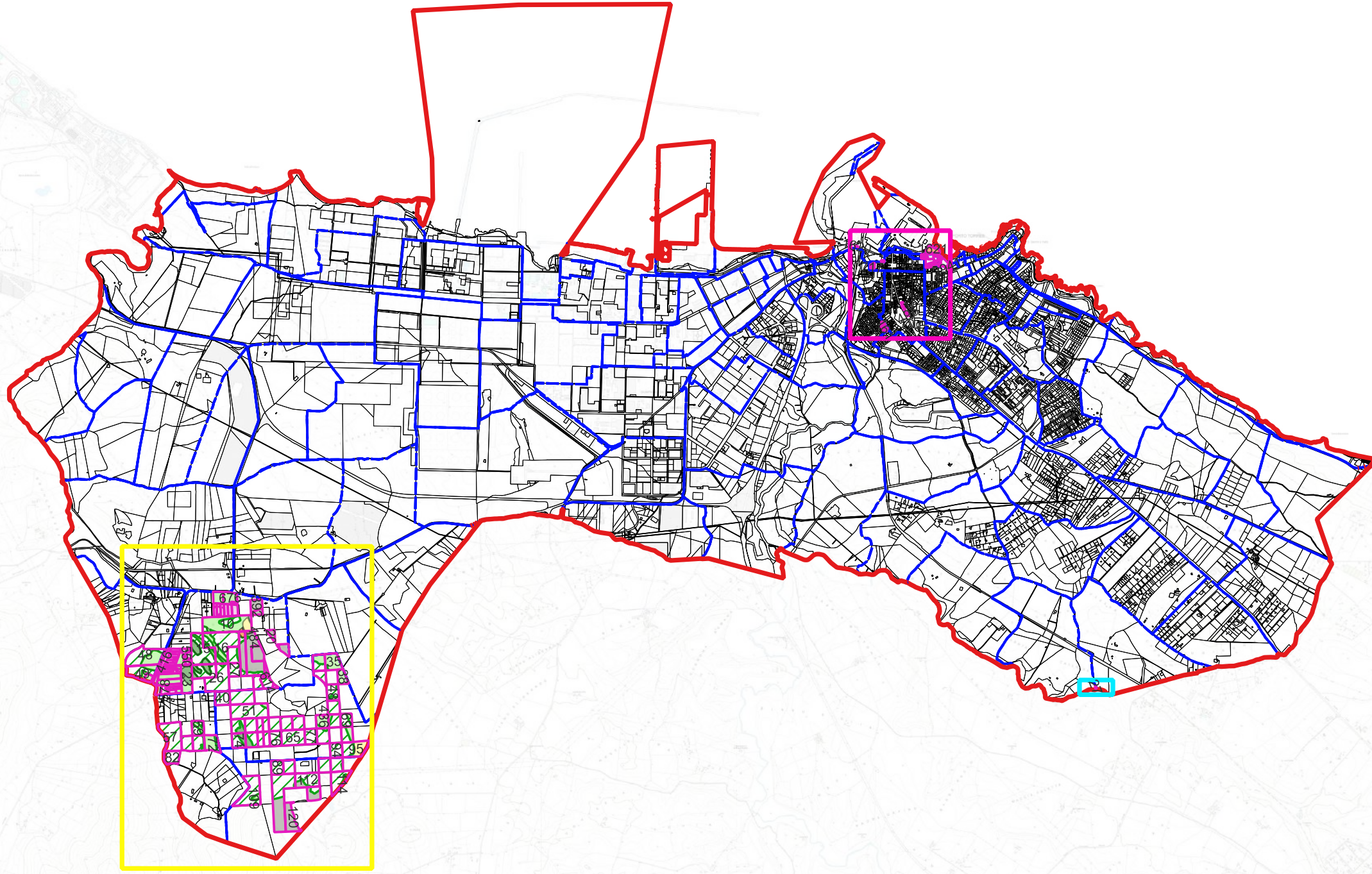


Professionista:	Il Sindaco SIG. MASSIMO MULAS
	Il Dirigente ING. MASSIMO LEDDA
	Il Responsabile Unico del Procedimento ARCH. FABRIZIA MUZZU

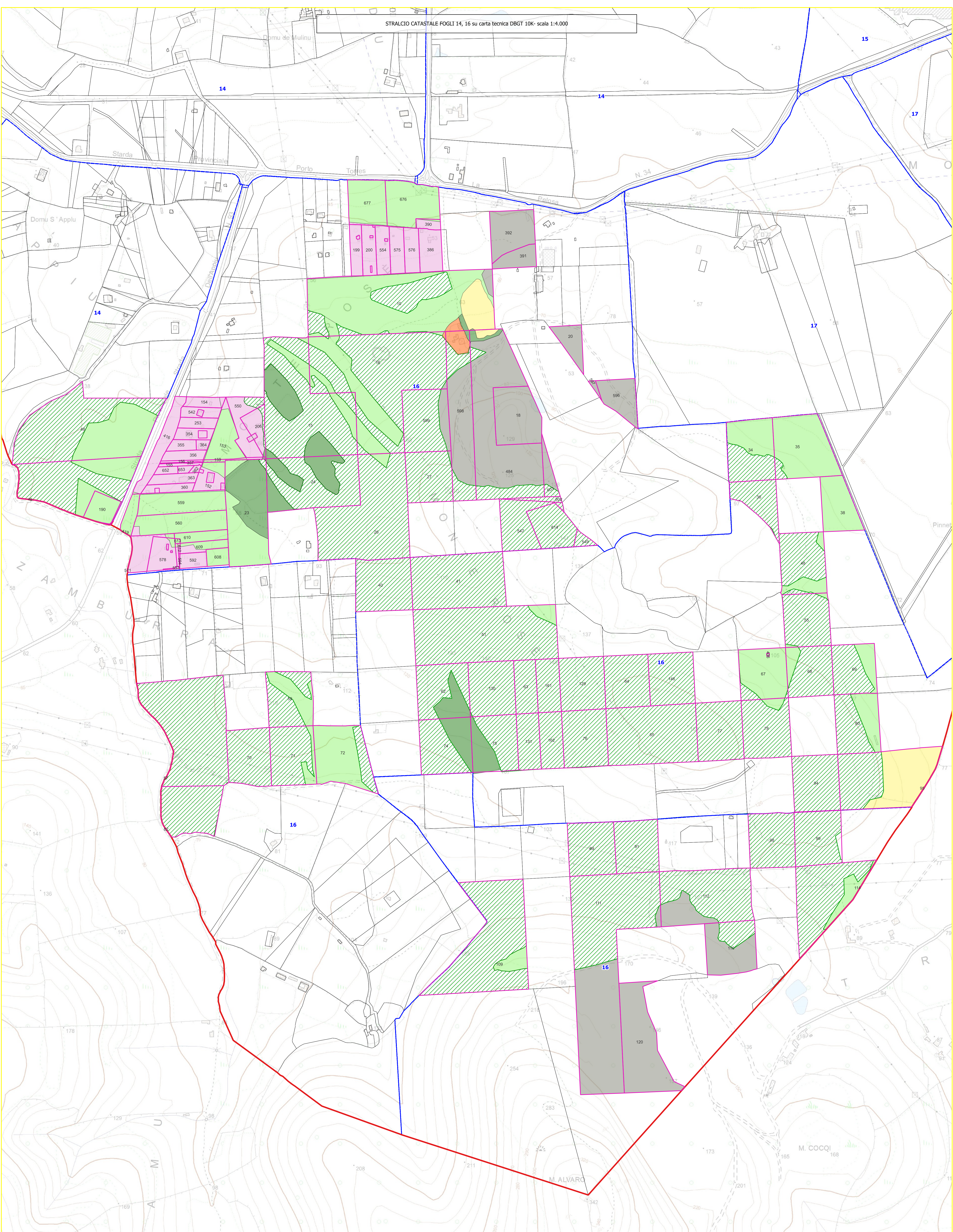
Elaborato:

6 - CARTA DEGLI USI DEL SUOLO

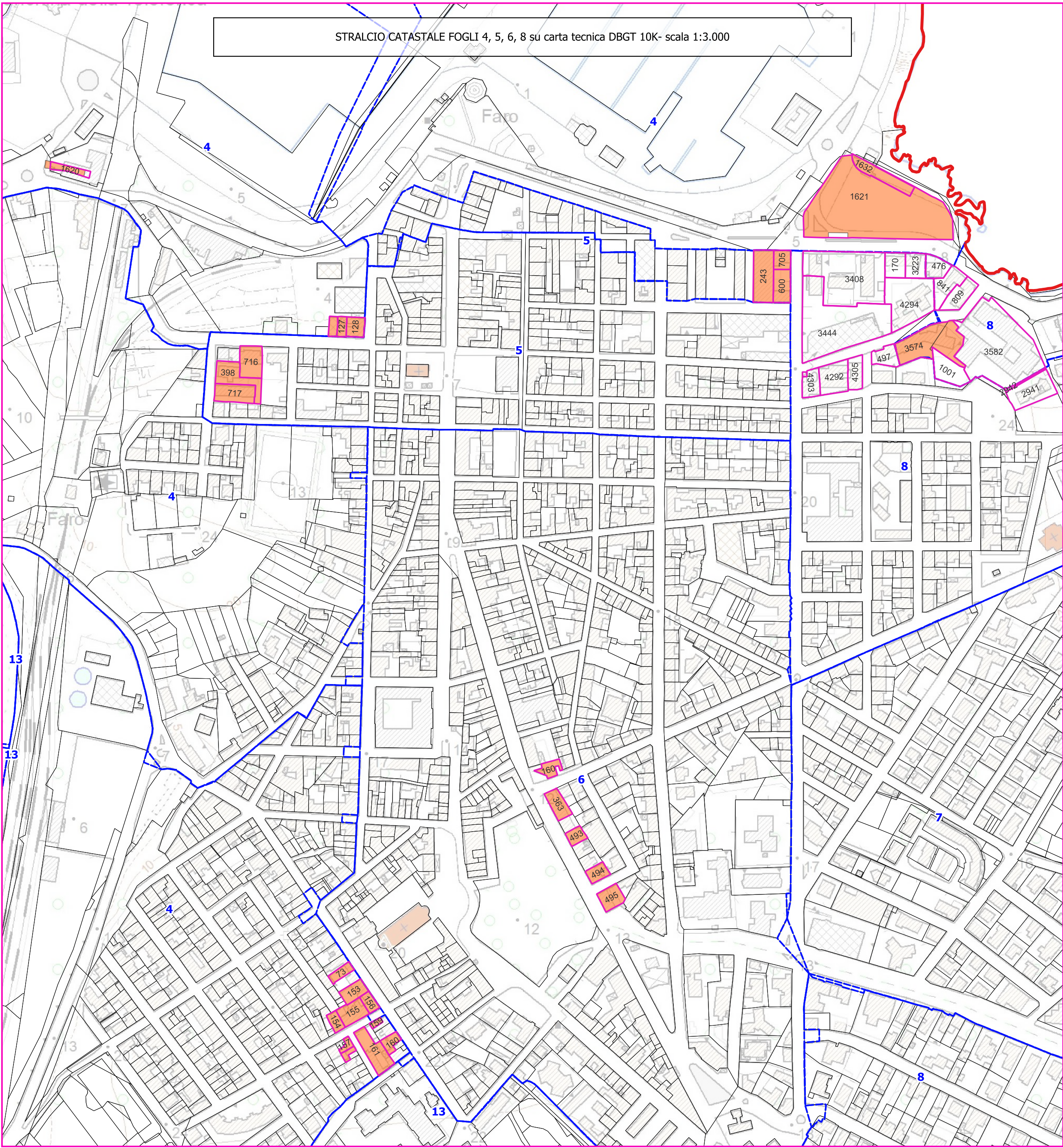
QUADRO GENERALE CATASTALE su carta tecnica DBGT 10K - scala 1:50.000



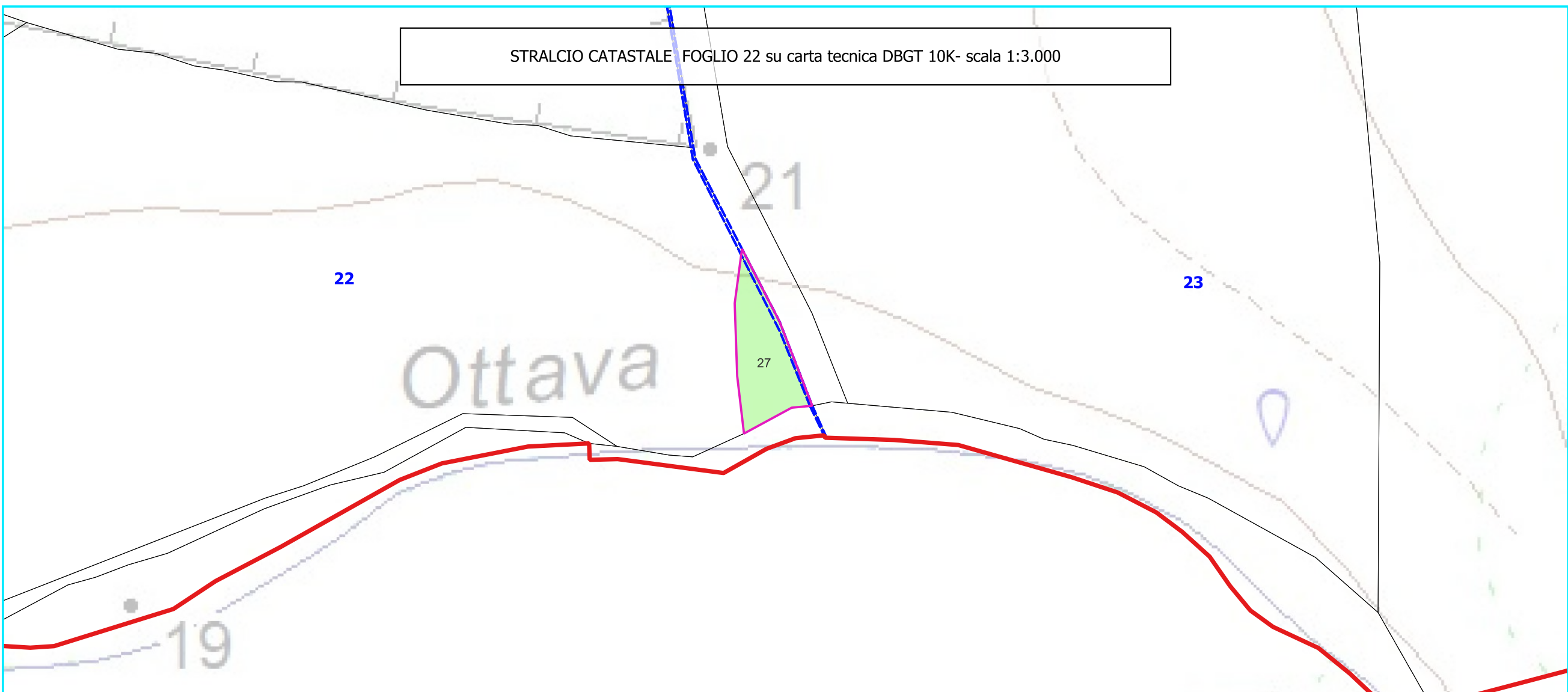
STRALCIO CATASTALE FOGLI 14, 16 su carta tecnica DBGT 10K- scala 1:4.000



STRALCIO CATASTALE FOGLI 4, 5, 6, 8 su carta tecnica DBGT 10K- scala 1:3.000



STRALCIO CATASTALE FOGLIO 22 su carta tecnica DBGT 10K- scala 1:3.000



- LEGENDA
- Limiti comunali Porto Torres
 - Fogli catastali
 - Usi Civici Porto Torres all'attualità
 - Usi civici
 - Usi del suolo (CORINE LAND COVER)
 - 212 - PRATI ARTIFICIALI
 - 242 - SISTEMI CULTURALI E PARTICELLARI COMPLESSI
 - 321 - AREE A PASCOLO NATURALE
 - 244 - AREE AGROFORESTALI
 - 3231 - MACCHIA MEDITERRANEA
 - 1111 - TESSUTO RESIDENZIALE COMPATTO E DENS0
 - 131 - AREE ESTRATTIVE

USI CIVICI

Foglio 4:
Particelle 1620, 60, 73, 127, 128, 153, 154, 155, 156, 157, 158, 159, 160, 161, 1621, 1632

Foglio 5:
Particelle 243, 705, 600, 3408, 398, 716, 717

Foglio 6:
Particelle 160, 363, 493, 494, 495

Foglio 8
Particelle 170, 172, 479, 497, 809, 841, 1001, 2341, 2942, 3223, 3444, 3582, 3408, 3574, 4292, 4303, 4305

Foglio 14:
Particelle 48, 49, 416, 419, 190

Foglio 16:
Particelle 199, 200, 386, 390, 554, 575, 576, 676, 677, 372, 410, 628, 629, 555, 391, 392, 10, 15, 16, 484, 598, 599, 18, 20, 596, 597, 152, 153, 154, 155, 156, 157, 158, 159, 160, 206, 353, 354, 355, 356, 357, 360, 361, 362, 363, 364, 369, 374, 375, 376, 542, 543, 550, 553, 559, 560, 23, 24, 26, 27, 547, 549, 602, 603, 614, 34, 35, 36, 38, 40, 41, 46, 51, 55, 57, 59, 62, 63, 129, 130, 131, 161, 162, 64, 65, 67, 436, 68, 69, 70, 71, 72, 74, 75, 76, 77, 78, 80, 82, 89, 166, 671, 672, 673, 51, 92, 94, 95, 98, 99, 109, 111, 112, 114, 116, 120

Foglio 22:
Particella 27